

English Horn

Concerto pour Violon et Orchestre

apres la
3 eme SONATE pour Piano et Violon
(dans le caractere populaire roumain)
(La mineur)
Op. 25

Georges ENESCO
Valentin Doni

Moderato malinconico ♩ = 50

1

6

3

3

pp

10

4

15

2

4

3

4

4

♩ = 60

5

3

35

6

In 4

poco rit. ♩ = 55

2

40

2

7

♩ = 50

2

pochiss. rit.

8

a tempo ♩ = 50

3

♩ = 45

2

55

9

♩ = 50

3

p

♩ = 45

2

10

♩ = 50

3

♩ = 45

2

11

♩ = 50

English Horn

English Horn

6 5 40

52 50 2 50 12 50 5

tranq. 13 3 14 12 8

85 poco rit. a tempo p p

50 12 8 4 12 8

90 50 p 2 12 8

15 50 3 16 50 2 rit. molto tranq.

100 pochiss. animato 58 ca - lan - do - poco a poco - poco allarg. 17 60

105 pochiss. rit. - esitando, tranq. 45 2 2 110 18 3 senza rigore - - - a Tempo I molto tranq.

115 2 2

II

Cor Anglais

Andante sostenuto e misterioso ♩ = 46

11 19 20 21 22 23 24 25 26 27 28 29 30 31

6 3 4 3 4 2 3 2 3 4 5 6 8

Andante sostenuto e misterioso ♩ = 46

progressivamente di nuovo tempo ♩ = 50 *tranq.*

p

poco allarg. -- al

Tempo I ♩ = 46

fff *fff* *sost.----*

ff

Allegro con brio, ma non troppo mosso ♩ = 110

13 32 3 13

mp

31 33 15 34 15 35 ♩=120 18

79 36 13 37 13

p

106 38 12 39 15 poco meno 5

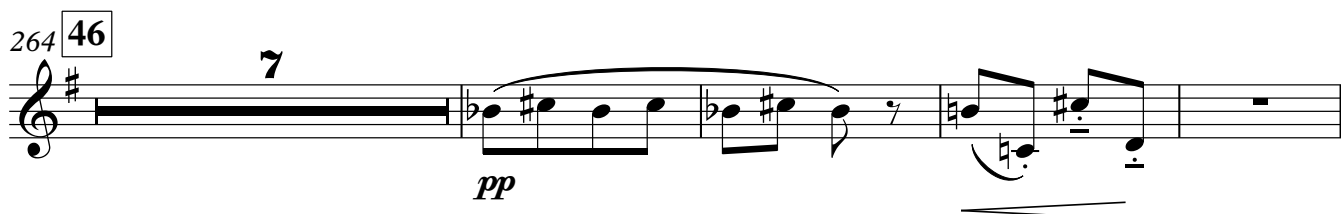
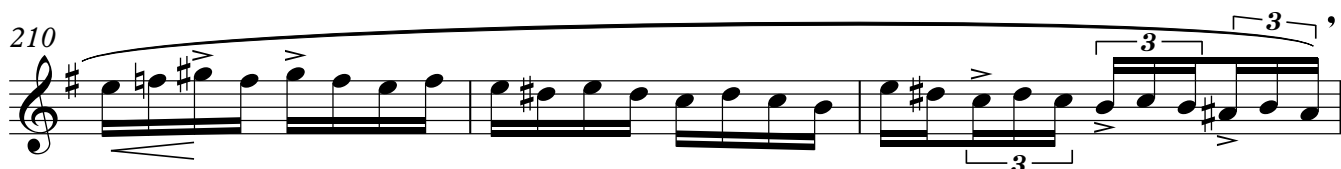
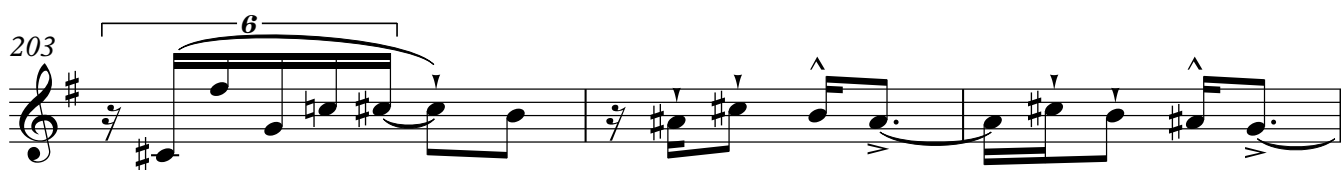
138 40 Meno mosso ♩=70 A tempo ♩=110 Meno mosso ♩=70

146 3 A tempo ♩=110 Meno mosso ♩=70 3

155 A tempo ♩=110 Meno mosso ♩=70 A tempo ♩=110 3

162 41 Meno mosso ♩=70 16 42 A tempo ♩=110 5

184 3



275 **47** **Meno mosso** ♩=85 **6**

p

284 **48** **Ben moderato** ♩=70 **3** e - si - tan - do **49** **9**

esitando, poco accel. al Tempo I

298 **50** **animato** ♩=110 **3** poco a poco acceler. **2**

309 **51** **con fuoco** ♩=120 **7**

mp

320 ♩=125 **12** **52** **Meno mosso** ♩=70 **3** poco acceler. **2** poco allarg.

338 **a tempo** ♩=70 **6** **piu animato** ♩=80 **53** ♩=100 **3**

349 ♩=110 **2** **ff** **3** *mp*

354 **6**

363 **54** ♩=120 **8** **sub.meno mosso** ♩=75 **2**

mp

376 **poco a poco allarg.** **2** **55** **molto meno mosso** largamente ♩=50

English Horn

379 **In 4** ♩=45

f

381 **In 2** ♩=50

ff

387 **56** 3

ff

395 **57** **In 4** ♩=40

fff

400 12

fff

402 12

fff

403 **molto. allarg.** 12

fff